



RVX 55-90i

**PŘEKONÁVÁNÍ HRANIC V OBLASTI
ENERGETICKÉ ÚČINNOSTI**



RVX 55-90i

MIMOŘÁDNÁ ENERGETICKÁ ÚČINNOST

Úspora ve spotřebě energie, snížení negativního dopadu na životní prostředí, zvýšení naší bezpečnosti a boj proti globálnímu oteplování. To vše je **MATTEI**.

Nejnovější generace průmyslových kompresorů Mattei nabízí bezkonkurenční **úsporu energie** a **vysoký výkon** z hlediska **ekologické udržitelnosti**. Integrovaný přístup společnosti Mattei reaguje na požadavky budoucnosti a zároveň přináší reálné úspory a efektivitu do všech průmyslových odvětví.



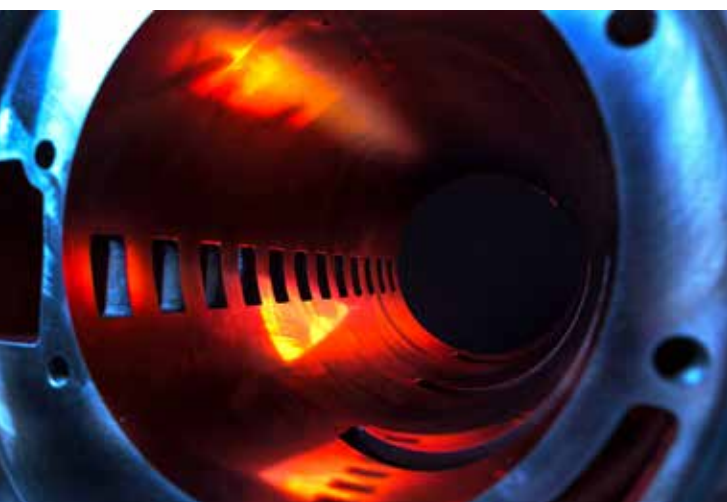
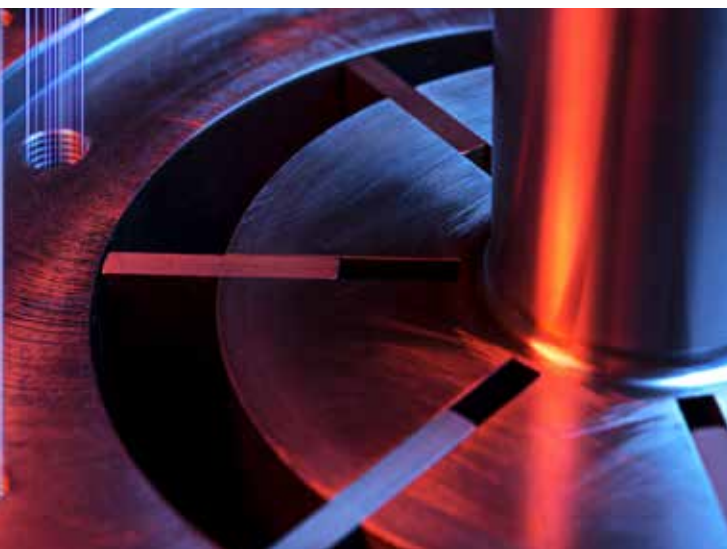
THINK GREEN

MATTEI
VALUE
PROPOSITION



▶ Účinnost **rotačních lamelových** kompresorů v porovnání s jinými technologiemi zajišťuje vynikající dlouhodobou energetickou účinnost.

▶ **Přímý převod 1:1** byl vždy středem konstrukční filozofie společnosti Mattei, která na rozdíl od tradičních alternativ řemenového pohonu zaručuje maximální účinnost..



100% XTREME

Celá produktová řada **RVXi** je vybavena **novým vysoce účinným kompresorovým blokem**.

Rotační lamelové kompresory jsou díky své konstrukční technologii ze své podstaty účinnější než jakýkoli jiný systém stlačování vzduchu. Žádné netěsnosti, žádná pravidelná výměna axiálních ložisek a žádná výměna kompresorového bloku jsou jen některé z výhod, které lamelový kompresor poskytuje.

Kompresory **RVXi** mají **inovativní systém vstřikování oleje** a geometrii kompresorového bloku, umožňující dosažení maximální provozní účinnosti.


PRŮMYSL 4.0 A NÁVRATNOST


Klíčovým prvkem Průmyslu 4.0 je závazek udržitelného přístupu při využívání zdrojů: Společnost Mattei navrhuje, vyrábí a distribuuje výrobky se **SMART ENERGY** přístupem, který přiděluje vhodné množství energie, když je to potřeba a kde je to potřeba.


Záslouhou výrobků Mattei je možné dosáhnout návratnosti investice kratší než dva roky díky optimálním úsporám energie.


UNIVERZÁLNÍ A NEOMEZENÉ


Díky systému **Maestro XC** lze kompresory řady **RVXi** propojit s jakýmikoliv jinými stroji na trhu, takže není nutné pořizovat drahé rozšiřující moduly nebo je pravidelně modernizovat. Všechny kompresory Mattei vybavené řídicí jednotkou **Maestro XC** lze připojit ke cloudu prostřednictvím **portálu Cloud pro vzdálené monitorování a řízení jednotek**. Pomocí jednoduchého webového připojení z jakéhokoli standardního prohlížeče na jakémkoli standardním počítači lze kompresor zkontrolovat, pokud se objeví nesrovnalosti v provozu. Díky této funkci není pro účely počáteční diagnostiky nutná fyzická přítomnost u kompresoru.

 **Motory mají klasifikaci účinnosti IE3 a IE4 s certifikovaným výkonem.**

 Optimalizovaná dynamika proudění stroje s cílem maximalizovat tepelnou a energetickou účinnost.

 Využití **frekvenčního měniče**, který dokáže přizpůsobit provoz kompresoru skutečným provozním požadavkům zařízení. Energetická účinnost znamená "nespotřebovanou energii".

 Speciální **termostatický ventil, elektronicky řízený systémem Maestro XC**, dynamicky reguluje teplotu maziva cirkulujícího uvnitř stroje, čímž udržuje provozní parametry při maximální účinnosti.

 Nejnovější generace řídicí jednotky **Maestro XC** s dotykovým monitorem. Díky tomuto zařízení je možné spravovat a sledovat všechny provozní parametry kompresoru, a to i v režimu vzdáleného ovládání, čímž **splňuje nejnovější směrnice pro IoT Průmyslu 4.0**.

RVX 55-90i

Balíček SUPER-PREMIUM

Řada RVX 55-90i je vybavena **energeticky účinnými motory s klasifikací IE3 a IE4.**

V kombinaci s kompresory s proměnlivými otáčkami, řízenými frekvenčním měničem, dosahují úspory energie přesahující 30 %, čímž dosahují třídy účinnosti pro balíček podobný třídě IE5.

Motory jsou konstruovány bez použití magnetů, vykazují nízký dopad na životní prostředí a zároveň obsahují robustní konstrukční prvky - jsou vhodné pro práci při vysokých teplotách a bez rizika demagnetizace.

MAESTRO XC řídící jednotka

Maestro XC je plně integrovaná řídicí jednotka kompresoru, která splňuje požadavky IoT Průmyslu 4.0. Díky funkci dálkového ovládní prostřednictvím **internetového portálu Mattei Cloud** může provozovatel snadno a přímo komunikovat se zařízením. Přístup k portálu a ovládacímu panelu je možný prostřednictvím vlastního hesla nebo prostřednictvím pohodlného hardwarového klíče autorun.

Elektronická termostatická regulace

Nový elektronický termostatický ventil, integrovaný do olejového okruhu a přímo regulovaný řídicí jednotkou **Maestro XC**, zajišťuje optimální provoz stroje za jakýchkoli provozních podmínek.

Maestro XC monitoruje teplotu jak přiváděného, tak stlačeného vzduchu, čímž zabraňuje riziku kondenzace i v prostorech s vysokou vlhkostí.



Přímý převod 1:1: Reálné úspory

Přímý převod 1:1 mezi motorem a kompresorem pomocí pružné spojky zajišťuje dokonalé vyvážení, žádnou absorpci energie, tichý provoz a nulovou údržbu. Použitý typ spojky umožňuje rychlou výměnu pružného elastomerového prvku.

Snadná údržba sacího ventilu

Speciální **sací ventil**, kterým jsou vybaveny všechny kompresory Mattei, minimalizuje případné netěsnosti na sání a umožňuje jednoduchou a rychlou údržbu.

Nízká provozní teplota

Nová řada kompresorů Mattei je vybavena **energeticky úsporným ventilátorem** vybaveným frekvenčním měničem. Ventilátor automaticky reguluje průtok chladicího vzduchu a zvyšuje nebo snižuje jej v závislosti na provozní teplotě kompresoru. Tento systém je v kombinaci s novým elektronickým termostatickým ventilem regulován přímo palubní řídicí jednotkou a zajišťuje udržení optimální úrovně provozní účinnosti celého stroje.

Přírubové spoje

Kompresor je vybaven přírubovými spoji pro rychlou a bezpečnou údržbu.



ŘÍDÍCÍ JEDNOTKA MAESTRO XC

JEDNA JEDNOTKA NA VŠE

Maestro XC je plně integrované zařízení pro ovládání kompresoru s 10" dotykovou obrazovkou. Není třeba žádných rozšiřujících desek nebo upgradů. Řídicí jednotka je vybavena nejnovějším "plnohodnotným" softwarem. Žádná rizika, žádné starosti.

FLEXIBILITA A INTEGRACE

Výměna dat je okamžitá. Řídicí jednotku lze přímo integrovat do sítě LAN stávajících zařízení MaestroXB a MaestroXS.

Kromě toho lze jednotku díky kompatibilním hardwarovým rozhraním připojit k jakémukoli komerčně dostupné řídicí jednotce na trhu.



KONEKTIVITA

Přístroj je připojen přes ethernetový port, který umožňuje přístup k **internetovému portálu Mattei Cloud**. Pokud není k dispozici standardní internetové připojení, je k použití připraven 3G modem Mattei. Systém je rovněž vybaven portem protokolu Modbus TCP, který usnadňuje připojení k místní síti.

WEBOVÁ SLUŽBA MATTEI CLOUD

Díky dálkovému ovládní instalace prostřednictvím internetového portálu **Mattei Cloud** splňuje Maestro XC všechny požadavky na IoT Průmyslu 4.0. Systém komunikuje se vzdálenou obsluhou a automaticky poskytuje informace o stavu sledovaného kompresoru. Přístup ke všem provozním parametrům pro účely analýzy, sledování účinnosti a stavu údržby je snadno dostupný. Systém je chráněn personalizovaným heslem pro každého uživatele a lze ho používat prostřednictvím standardních webových prohlížečů.

OKAMŽITÉ OVĚŘENÍ

Obrazovka má barevný grafický displej s vysokým rozlišením a vysokou citlivostí, který reaguje na dotyk uživatele. Displej je snadno ovladatelný a přehledný, umožňuje seskupení sledovaných parametrů z nabídky "Home" podle funkce a místa. Případné nesrovnalosti v provozu jsou okamžitě zvýrazněny a zobrazí se oblast kompresoru, která danou anomálii vykazuje. Parametry varování nebo blokování jsou jasně sděleny, aby se vyloučily jakékoli pochybnosti nebo nejasnosti.

Uživatel má k dispozici **celkový přehled o stroji** a jedním dotykem může přistupovat k jednotlivým úrovním pro získání detailnější individuální analýzy.

BEZPEČÍ NA DOSAH RUKY

Zabezpečení přístupu lze provést pomocí klíče USB bez nutnosti zadávat heslo. Tento klíč USB slouží jako další hardwarový klíč pro přístup k různým dílčím nabídkám a zároveň umožňuje uživateli rychle a efektivně stahovat data z terminálu.

IoT PRŮMYSL 4.0: THINK GREEN

Díky funkci dálkového ovládání je u všech **strojů Mattei nové generace** realitou nepřetržité sledování kompresoru v reálném čase a řízení vestavěných zařízení, jako jsou frekvenční měniče, ventilátory a elektronické termostatické ventily, řízené systémem Maestro XC. **Směr jasně zaměřený na podporu ekologičtější budoucnosti.**

Zlepšení celkové účinnosti kompresoru v kombinaci s kvalitnější preventivní údržbou pomáhá snižovat plýtvání energií a globální oteplování.

TECHNICKÁ DATA

RVX 55 - 75 - 90i *

Provozní tlak	
bar	7÷10/13
psig	100÷150/185
Výonnost	
m ³ /min	4.83÷16,55**
cfm	171÷584**
Hladina akustického tlaku	
db(A)	68***
Motor	
kW	55-75-90
hp	75-100-125

Délka	
mm	2420
palce	95
Šířka	
mm	1245
palce	49
Výška	
mm	1890
palce	74
Max. hmotnost	
kg	2160
lbs	4770



*K dispozici jsou verze se systémem rekuperace energie (R), kompletně chlazené vodou (W) a s integrovaným vysoušečem chladiva (Plus).

Podle ISO 1217 - Annex C (pevné otáčky) a Annex E (proměnné otáčky) - *Hladina akustického tlaku podle ISO 2151, tolerance ± 3dB(A), při 1500 ot/min. Výkony po 500 hodinách provozu. Pro výkony po 0 hodinách kontaktujte společnost Mattei.



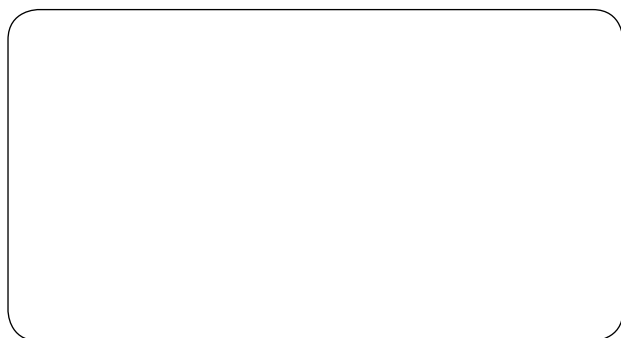
ITALY - ING. ENEA MATTEI SpA
Strada Padana Superiore, 307
20090 VIMODRONE (MI)
Tel + 39 02253051 - Fax +39 0225305243
E-mail: info@matteigroup.com

Obchodní a servisní středisko v České republice od roku 1997:
MONDO® s.r.o.
Vážní 899, 500 03 Hradec Králové tel.: +420 495 541 212,
e-mail: info@mondo.cz - http://www.mondo.cz

www.matteigroup.com



UNI EN ISO 9001:2015



REV.0